



EGUTEGIA

CALENDARIO

 IKASTARO EGUNAK
DÍAS DE CLASE

 IKASTARORIK EZ
NO HAY CLASE

DICIEMBRE

						1	
2	3	4	5	6	7	8	
9	10	11	12	13	14	15	
16	17	18	19	20	21	22	
23	24	25	26	27	28	29	
30	31						

MARZO

						1	2
3	4	5	6	7	8	9	
10	11	12	13	14	15	16	
17	18	19	20	21	22	23	
24	25	26	27	28	29	30	
31							

OCTUBRE

7	8	9	10	11	12	13			
14	15	16	17	18	19	20			
21	22	23	24	25	26	27			
28	29	30	31						

ENERO

6	7	8	9	10	11	12			
13	14	15	16	17	18	19			
20	21	22	23	24	25	26			
27	28	29	30	31					

ABRIL

7	8	9	10	11	12	13			
14	15	16	17	18	19	20			
21	22	23	24	25	26	27			
28	29	30							

NOVIEMBRE

4	5	6	7	8	9	10			
11	12	13	14	15	16	17			
18	19	20	21	22	23	24			
25	26	27	28	29	30				

FEBRERO

3	4	5	6	7	8	9			
10	11	12	13	14	15	16			
17	18	19	20	21	22	23			
24	25	26	27	28					

MAYO

5	6	7	8	9	10	11			
12	13	14	15	16	17	18			
19	20	21	22	23	24	25			
26	27	28	29	30	31				

INFORMAZIO GEHIAGO + INFORMACIÓN

www.zubikoakiroldegia.oñati.eus

943 71 63 75

zubikoa@onati.eus

igeriketa.zubikoa@onati.eus

PROZESUAREN DATAK FECHAS DEL PROCESO

EKAINAK JUNIO 24 - 8 UZTAILAK JULIO [IKASTAROETAKO IZEN EMATEA / INSCRIPCIÓN CURSOS]

> Izen-ematea webgunean edo kiroldegiko harreran egin ahalko da. Ondoren, gehieneko kopurua gainditu den taldeetan, partaideak zozketa bidez aukeratuko dira. Familia bakoitzak posta elektronikoz jasoko du zozketaren emaitza.

La inscripción deberá realizarse desde la web o en la recepción del polideportivo. Tras realizar la inscripción, se definirán los grupos por sorteo en aquellos grupos que se haya superado el máximo establecido. Cada familia recibirá el resultado del sorteo por correo electrónico.

UZTAILAK 15 JULIO [EMAITZAK ETA IZEN EMATEETAN ALDAKETAK EGITEA / RESULTADOS Y CAMBIOS EN LAS INSCRIPCIONES]

> Egun horretatik aurrera, aldaketak egingo dira izen-emateetan. Eskatutako taldean lekurik gabe geratu direnei deituko zaie, zozketaren arabera.

A partir de este día se realizarán modificaciones en las inscripciones. Se irá llamando a aquellos que hayan quedado fuera de los grupos solicitados por el orden del sorteo.

URRIAK 14 OCTUBRE [SAIOEN HASIERA / INICIO CLASES]



ACTIVIDADES ACUÁTICAS

UR HASTAPEN

JARDUERAK

IKASTAROAK

2024

2025

TXANTXIKUTXOAK

GURASOEKIN

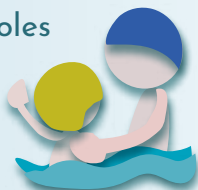
16:30 - 17:00

6-24 hilabete

- 1 Astelehena/Lunes
- 3 Asteazkena/Miércoles
- 5 Ostirala/Viernes

24-36 hilabete

- 2 Asteartea/Martes
- 4 Osteguna/Jueves



TXANTXIKUAK

3 - HH5 2019

- 1 17:45 - 18:30
- 2 18:30 - 19:15
- 3 18:30 - 19:15
Astelehena/Lunes
Asteazkena/Miércoles
- 4 17:00 - 17:45
- 5 17:45 - 18:30
- 6 18:30 - 19:15
Asteartea/Martes
Osteguna/Jueves

ADI / ATENCIÓN

Kuotak hileroko kobratuko dira. Abenduaren amaieran eta otsailaren amaieran bakarrik onartuko dira bajak, medikuaren bajak izan ezik. Horiek edozein hilabetetan tramitatu ahal izango dira.

Las cuotas se cobrarán mensualmente. Solo se admitirán las bajas a finales de diciembre y a finales de febrero, excepto las bajas médicas que podrán tramitarse en cualquier mes.

Talde bakoitzean gehienez 3 ordutegitan eman daiteke izena.

Como máximo se puede apuntar en 3 horarios por grupo.

Jardueraren gehienezko edukiera gaintzen bada, taldea zozketaz osatuko da.

Si se supera el aforo máximo de la actividad se completará el grupo vía sorteo de dicha actividad.

GURASOEKIN

TXANTXIKUAK

1 - HH3 2021

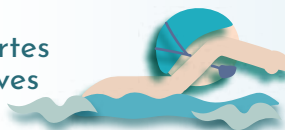
- 1 17:00 - 17:45
Astelehena/Lunes
Asteazkena/Miércoles
- 2 17:00 - 17:45
- 3 17:45 - 18:30
Asteartea/Martes
Osteguna/Jueves



TXANTXIKUAK

4 - LH1 2018

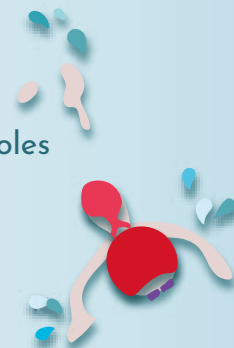
- 1 17:00 - 17:45
- 2 17:45 - 18:30
- 3 18:30 - 19:15
Astelehena/Lunes
Asteazkena/Miércoles
- 4 17:00 - 17:45
- 5 17:45 - 18:30
Asteartea/Martes
Osteguna/Jueves



TXANTXIKUAK

2 - HH4 2020

- 1 17:00 - 17:45
- 2 17:45 - 18:30
Astelehena/Lunes
Asteazkena/Miércoles
- 3 17:45 - 18:30
- 4 18:30 - 19:15
Asteartea/Martes
Osteguna/Jueves



TXANTXIKUAK

5 - LH2 2017

- 1 17:00 - 17:45
- 2 17:45 - 18:30
- 3 18:30 - 19:15
Astelehena/Lunes
Asteazkena/Miércoles
- 4 17:00 - 17:45
- 5 18:30 - 19:15
- 6 18:30 - 19:15
Asteartea/Martes
Osteguna/Jueves



TARIFAK/TARIFAS

6-24 HILABETE 30'

2-3 URTE 30'

3+ URTE 45'

prezioa/hileko
BAZKIDE
precio/mes
SOCIOS

16,65€

16,65€

25,45€

prezioa/hileko
EZ BAZKIDE
precio/mes
NO SOCIOS

22,90€

22,90€

30,60€